

PLAN LOCAL D'URBANISME
Règlement graphique

Modification n°4

Territoire communal
Echelle 1/15 000

Vu pour être annexé à la délibération du 28 juin 2016

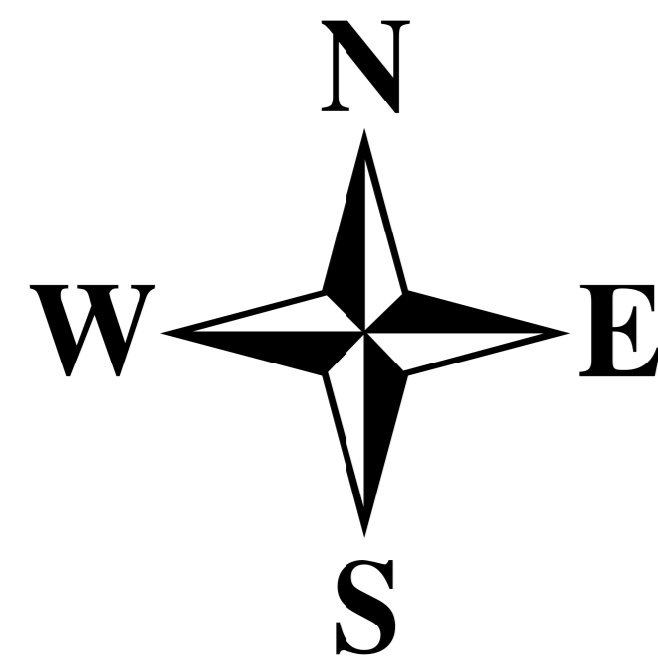
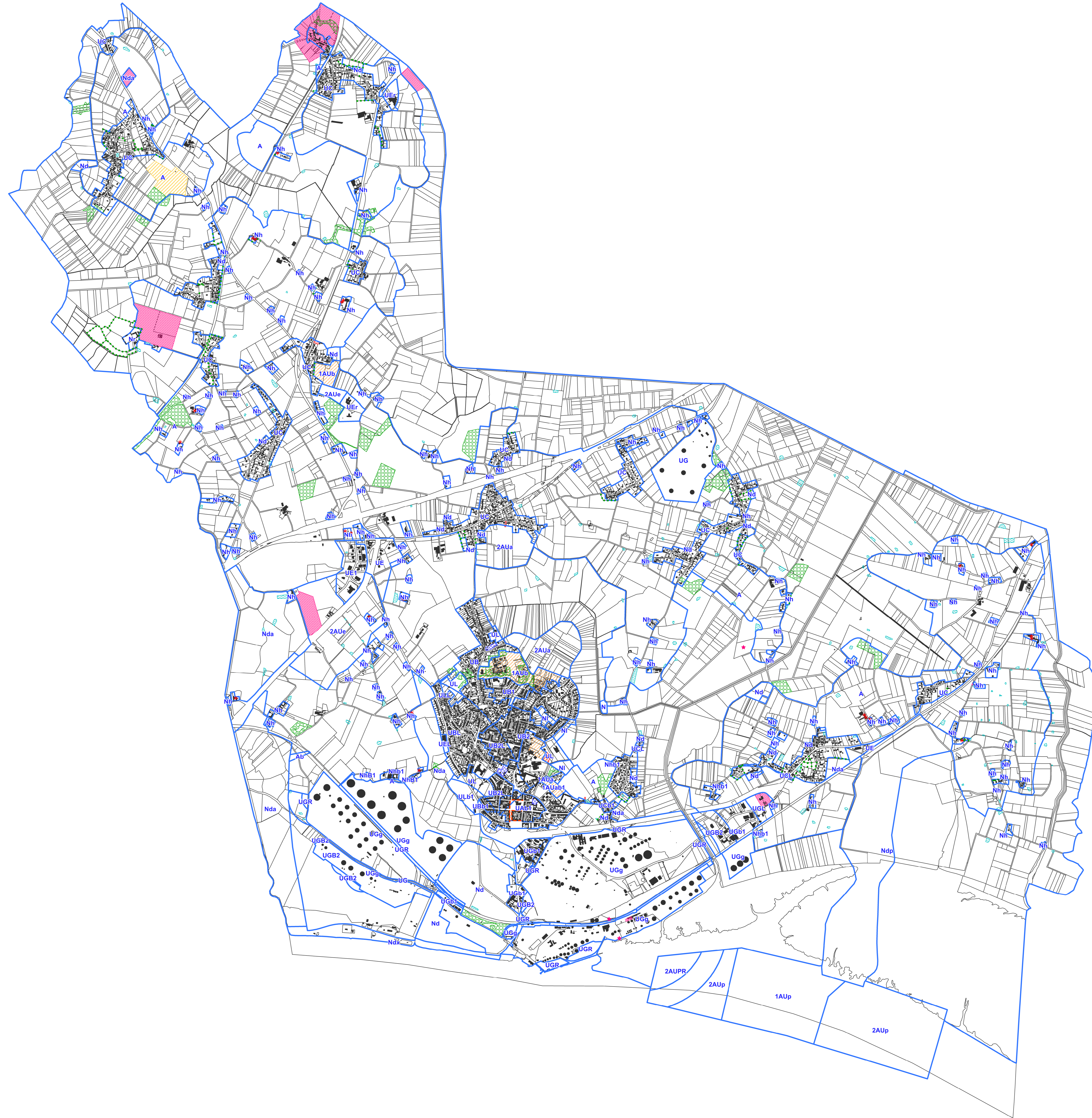
| | |
|---------------------------------------|---|
| PLU approuvé le 8 février 2008 | Modification simplifiée n°1 le 29/09/2011 |
| Modification n°1 le 25/03/2010 | Mis à jour le 29/07/2014 |
| Modification n°2 le 20/12/2012 | Mise en compatibilité le 03/03/2014 |
| Révision simplifiée n°1 le 24/02/2011 | Modification n°3 le 29/07/2015 |



PRIGENT & ASSOCIÉS
Bâtiment d'urbanisme
106A rue Eugène Pottier 35 000 RENNES
Tel : 02 99 79 28 19 - Fax : 02 99 76 37 17

LEGENDE

- Limite de zone
- UA Nom de la zone
- Emplacement réservé
- Emplacement réservé pour mixité sociale (L.123-b du Code de l'urbanisme)
- Espace Boisé Classé (art. L130.1 et s)
- Etangs et Points d'eau
- Secteurs faisant l'objet d'orientations d'aménagement et de programmation
- Haie à protéger (art. L.123.1.7 du CU)
- Linéaires commerciaux, banque, assurance, agence immobilière
- Site archéologique
- Périmètre de carrière
- Bâtiment remarquable (changement de destination autorisé)



PLAN LOCAL D'URBANISME
Règlement graphique

Modification n°4

Zoom - centre
Echelle 1/ 5 000

Vu pour être annexé à la délibération du 28 juin 2016

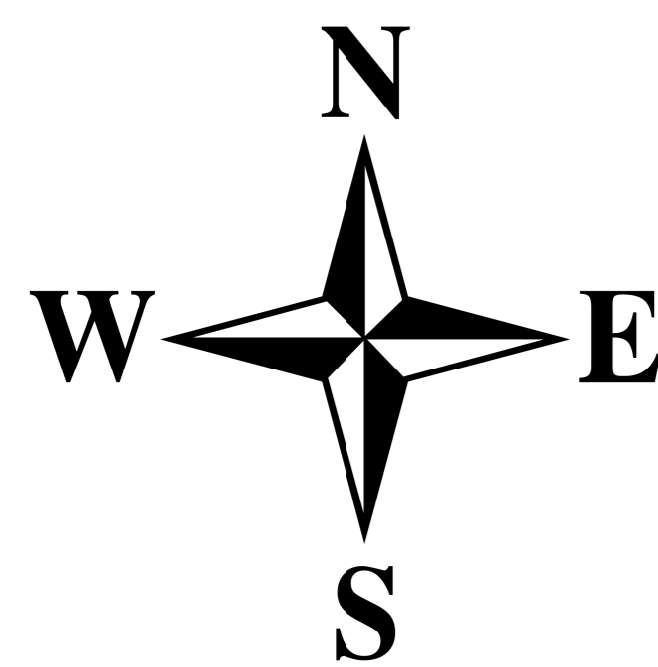
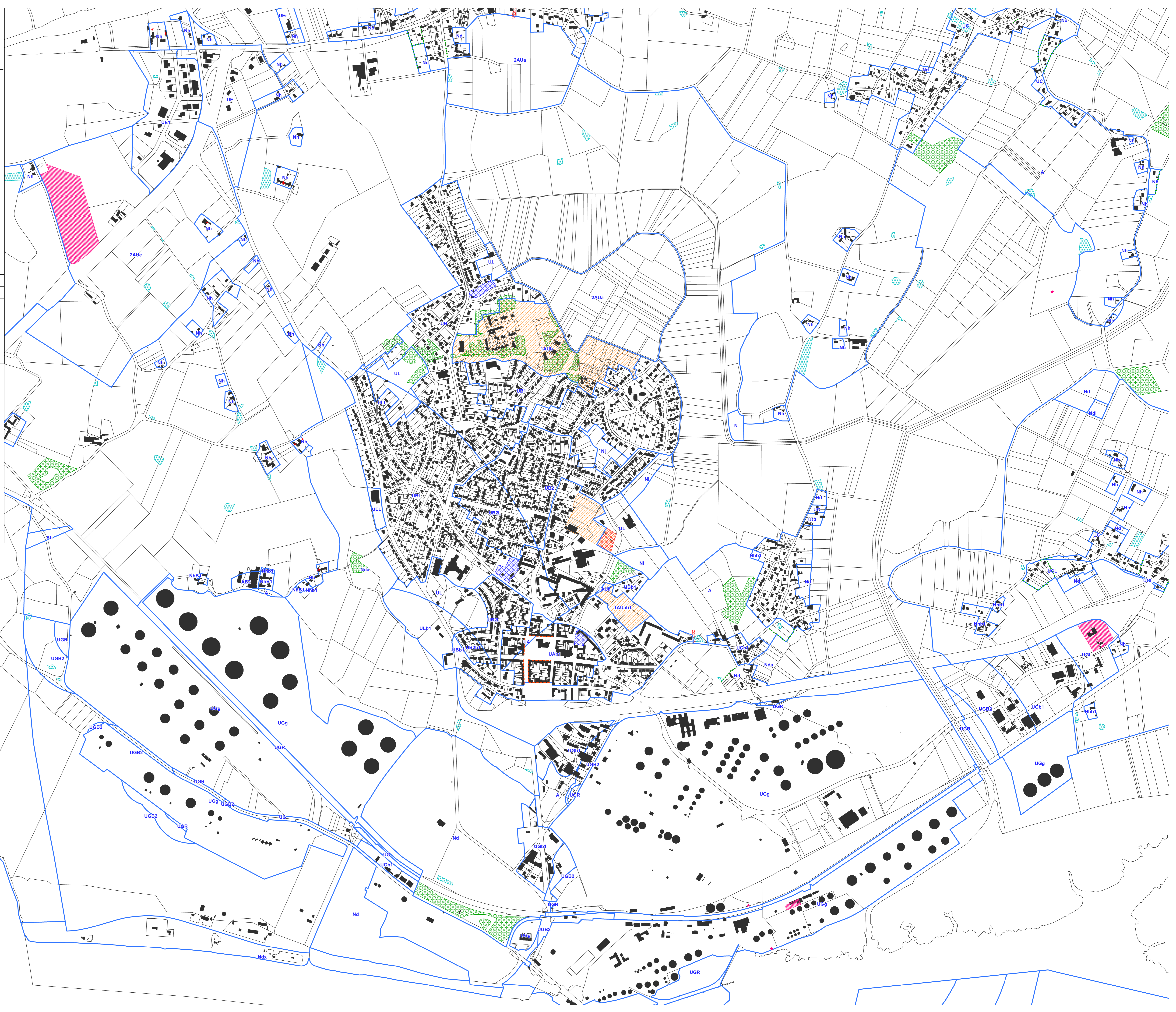
| | |
|---------------------------------------|---|
| PLU approuvé le 8 février 2008 | Modification simplifiée n°1 le 29/09/2011 |
| Modification n°1 le 25/03/2010 | Mis à jour le 29/07/2014 |
| Modification n°2 le 20/12/2012 | Mise en compatibilité le 03/03/2014 |
| Révision simplifiée n°1 le 24/02/2011 | Modification n°3 le 29/07/2015 |



PRIGENT & ASSOCIÉS
Atelier d'urbanisme
150A rue Eugène Pastier 35 000 RENNES
Tel : 02 99 79 28 19 - Fax : 02 99 76 37 17

LEGENDE

- Limite de zone
- UA Nom de la zone
- Emplacement réservé
- Emplacement réservé pour mixité sociale (L.123-b du Code de l'urbanisme)
- Espace Boisé Classé (art. L130.1 et s)
- Etangs et Points d'eau
- Secteurs faisant l'objet d'orientations d'aménagement et de programmation
- Haie à protéger (art. L.123.1.7 du CU)
- Linéaires commerciaux, banque, assurance, agence immobilière
- Site archéologique
- Périmètre de carrière
- Bâtiment remarquable (changement de destination autorisé)



Pilotage de la procédure :



COMMUNE DE DONGES

Département de la Loire-Atlantique

PLAN LOCAL D'URBANISME

MODIFICATION N°5

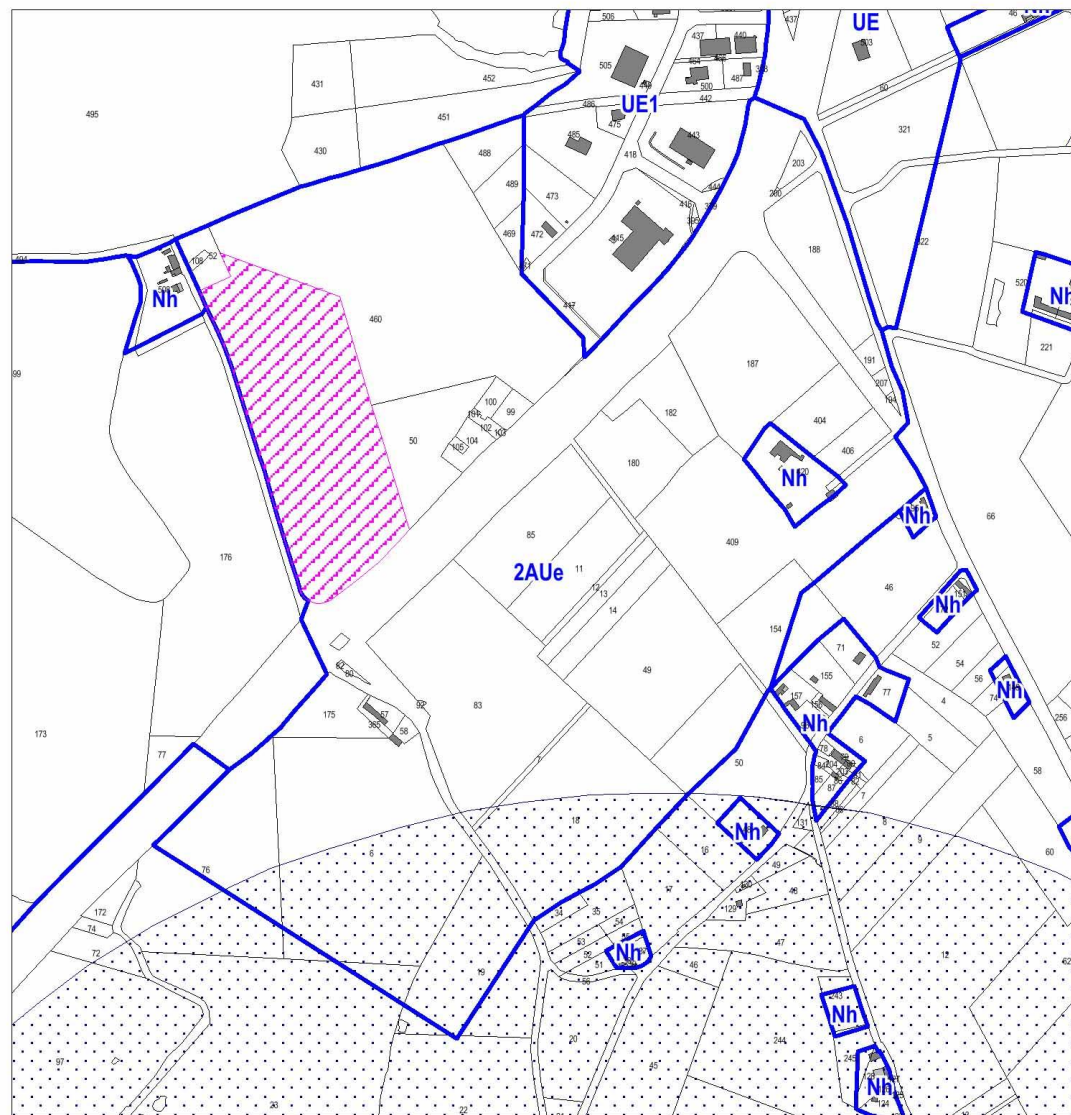
PLAN DE ZONAGE (Extrait)

| | | | |
|----------------------------------|-----|--------------|--------------|
| Elaboration | 0.0 | approuvée le | : 08/02/2008 |
| Modification | n°1 | approuvée le | : 25/03/2010 |
| Révision simplifiée | n°1 | approuvée le | : 24/02/2011 |
| Modification par voie simplifiée | n°1 | approuvée le | : 29/09/2011 |
| Modification | n°2 | approuvée le | : 20/12/2012 |
| Mise à jour | | approuvée le | : 29/07/2014 |
| Mise en compatibilité | | approuvée le | : 03/03/2014 |
| Modification | n°3 | approuvée le | : 09/07/2015 |
| Modification | n°4 | approuvée le | : |
| Modification | n°5 | approuvée le | : |

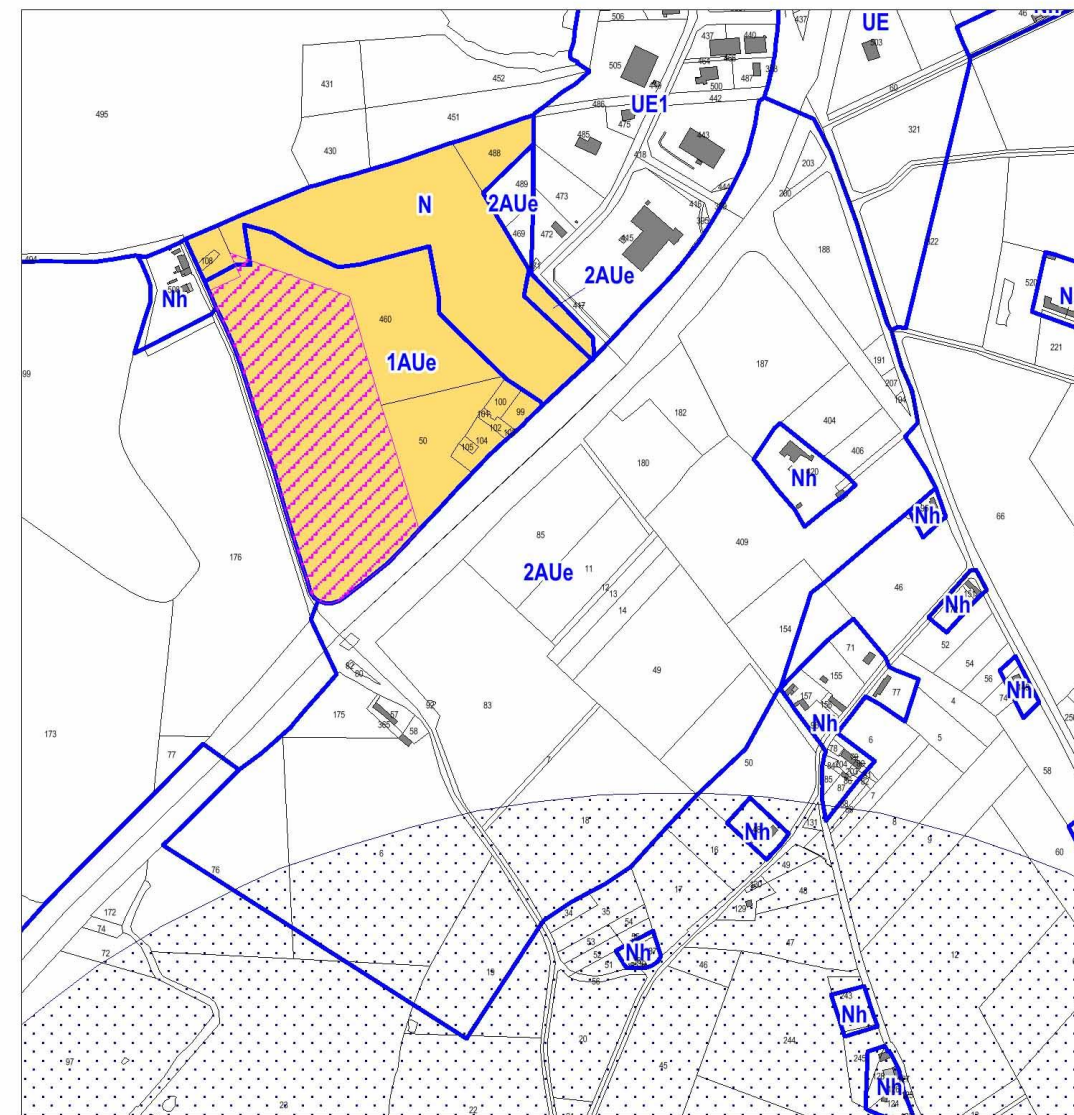
Etude et réalisation :



Les évolutions suivantes sont envisagées :



Avant modification



Après modification

